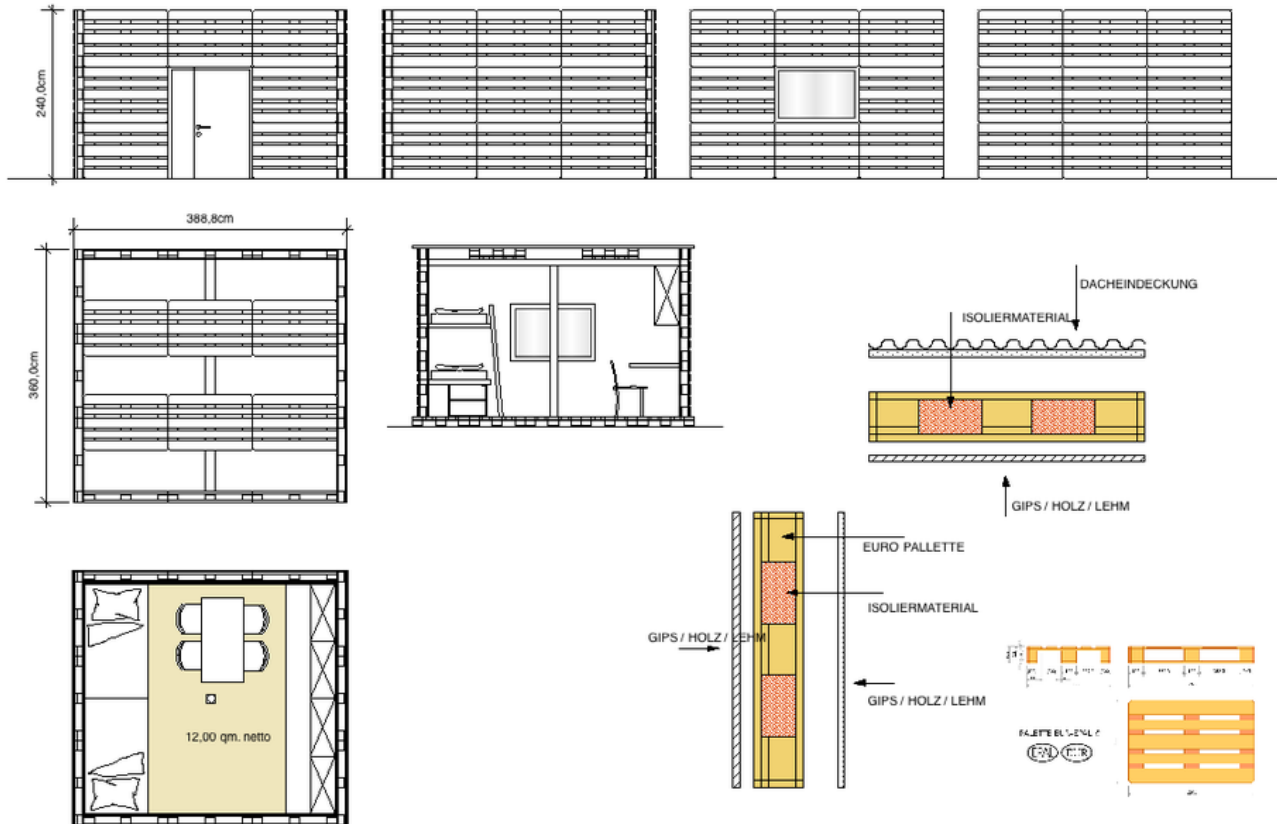


1/2 **EPR - HAUS**

40 Europaletten ( neu oder gebraucht ) werden zu einem Kubus verbunden, isoliert und verkleidet.



**Solution**

Europaletten sind weltweit sehr preiswert zu erwerben. Innen und außen je nach Gebiet und Land mit verschiedenen Materialien ( Holz - Gips - Lehm uvm. )verkleiden. Der Hohlraum in den Paletten kann dann mit Isoliermaterial ( Stroh - Heu - Erde - Sand ecc. ) und Installationen gefüllt werden.

'The \$300 House' Challenge

2/2

## EPR - HAUS

40 Europaletten ( neu oder gebraucht ) werden zu einem Kubus verbunden, isoliert und verkleidet.

Creative's profile



**arni** PRO  
Innenarchitekt